

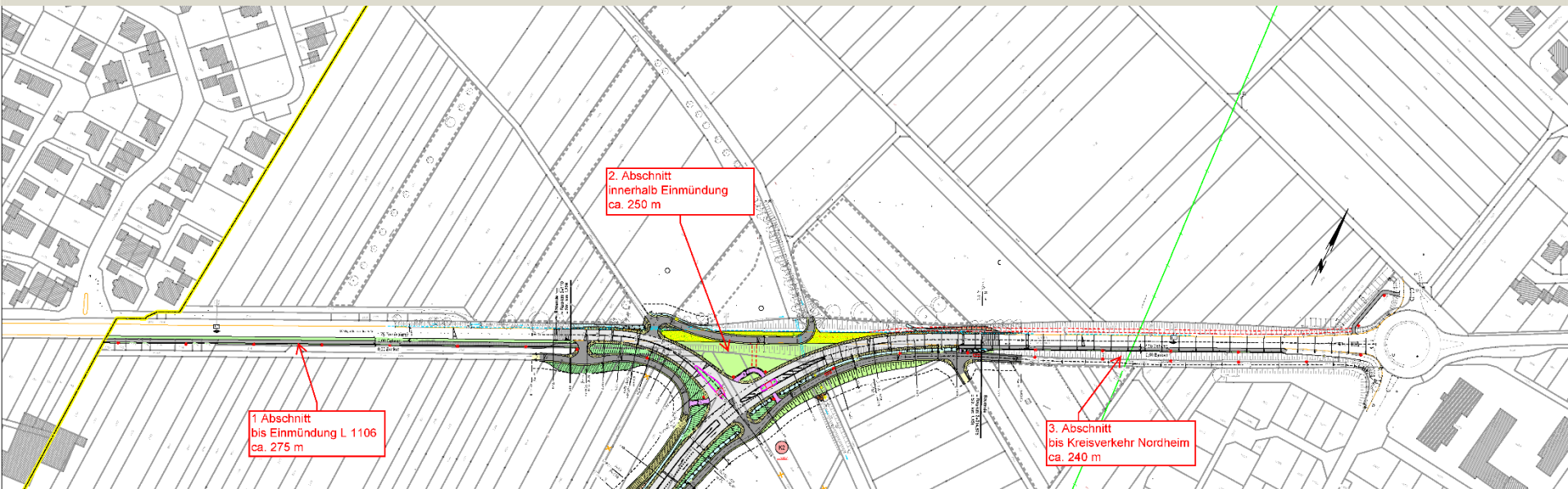
Gemeinde Nordheim

Gehwegverbindung Nordheim - Nordhausen



Lageplan

- Gesamtlänge ca. 800 m
- Kosten der Straßenbeleuchtung ca. 100.000,- € brutto



in Richtung Nordhausen

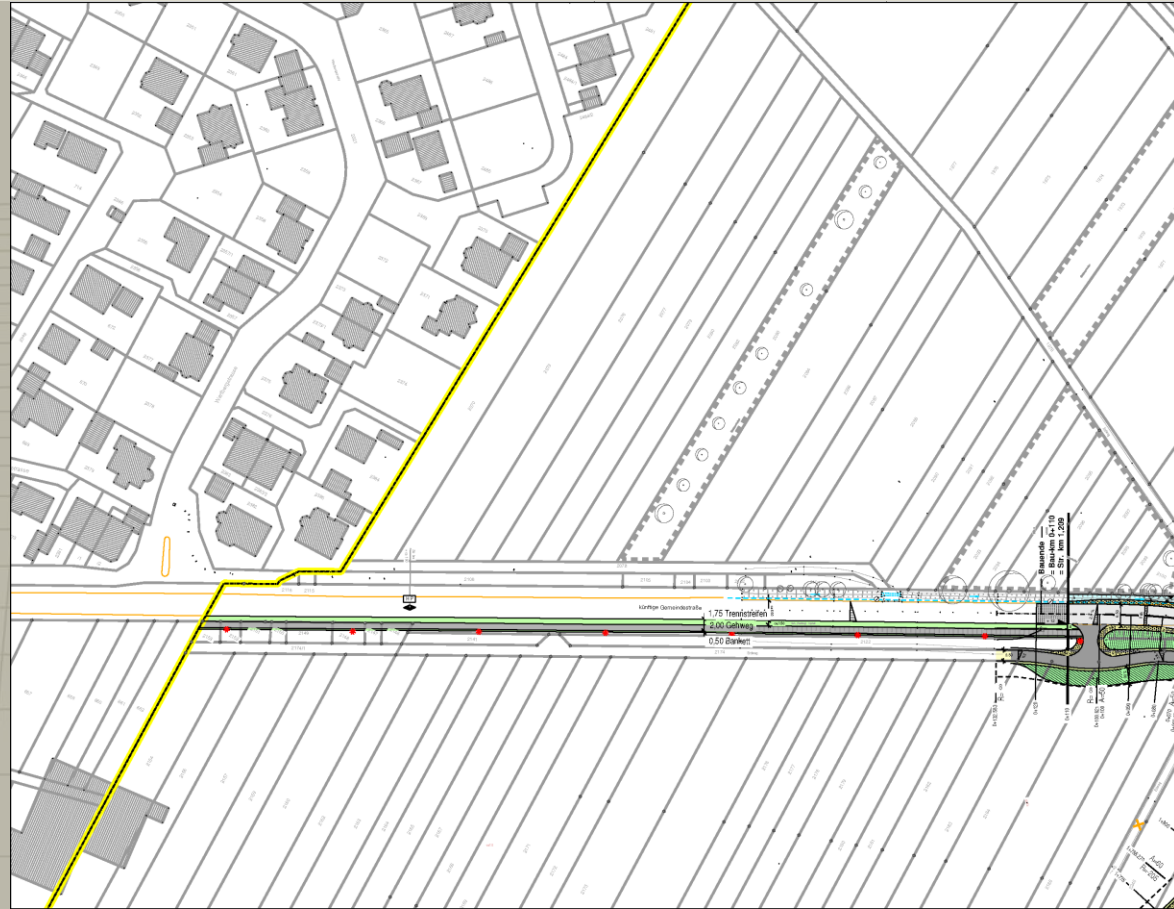


in Richtung Nordheim



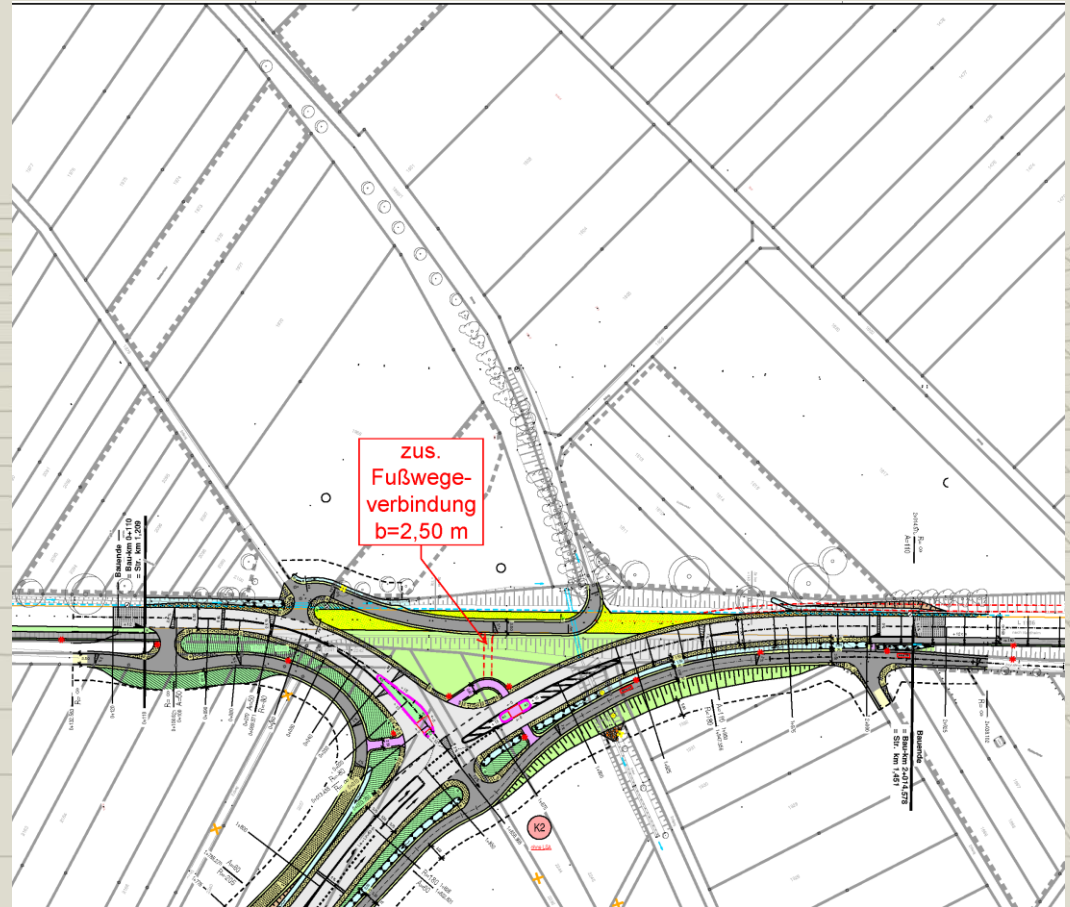
Lageplan Abschnitt 1

- Länge ca. 275 m
- Breite Gehweg. 2,00 m
- Ausführung mit / ohne Trennstreifen → favorisiert ohne Trennstreifen
- Kosten (ohne Beleuchtung): ca. 86.000,- € brutto



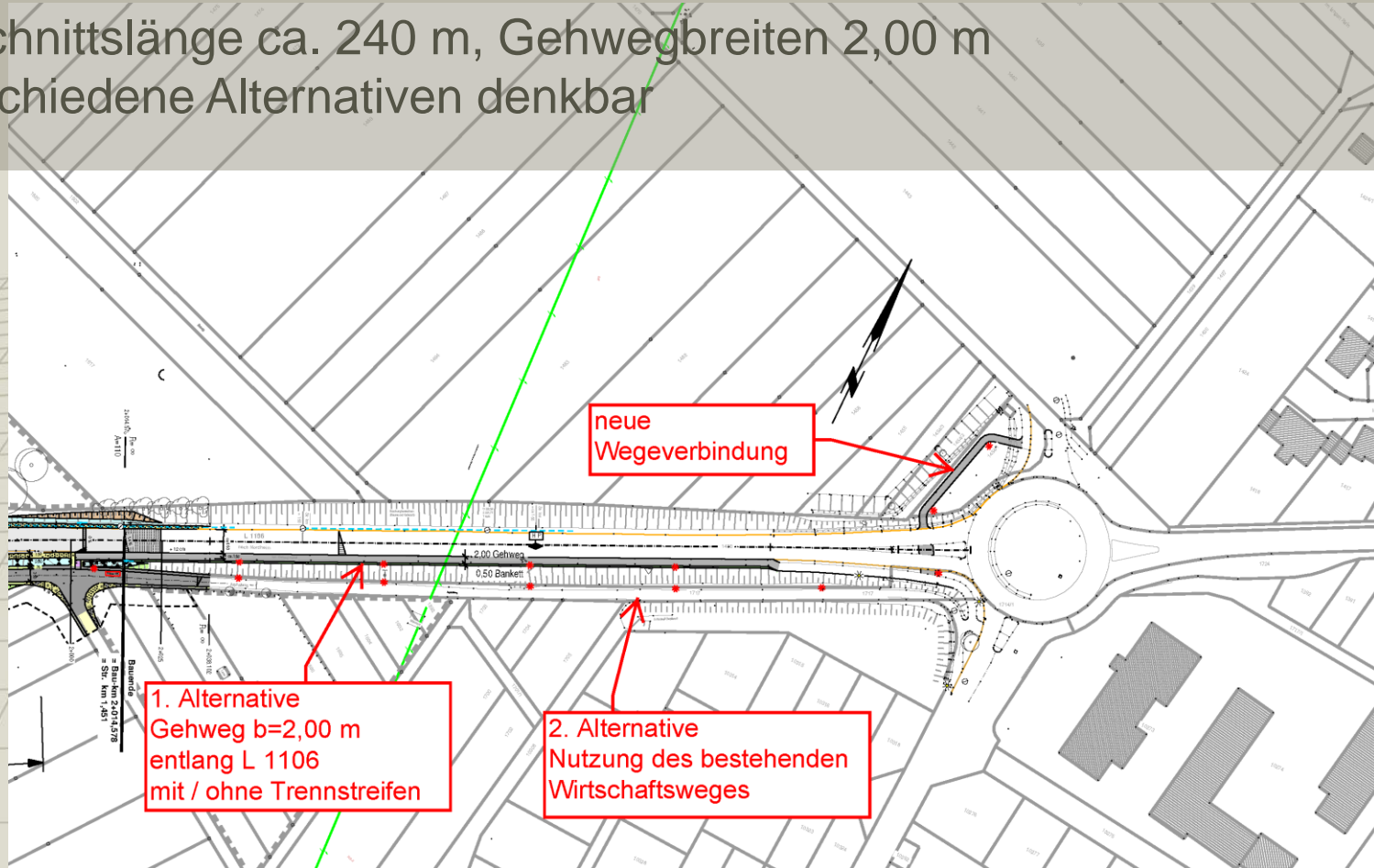
Lageplan Abschnitt 2

- Maßnahme des Landes
- Wegelänge ca. 250 m
- Zus. Gehwegverbindung
Länge ca. 15 m,
Breite 2,50 m
- Kosten (ohne
Beleuchtung):
ca. 10.000,- € brutto



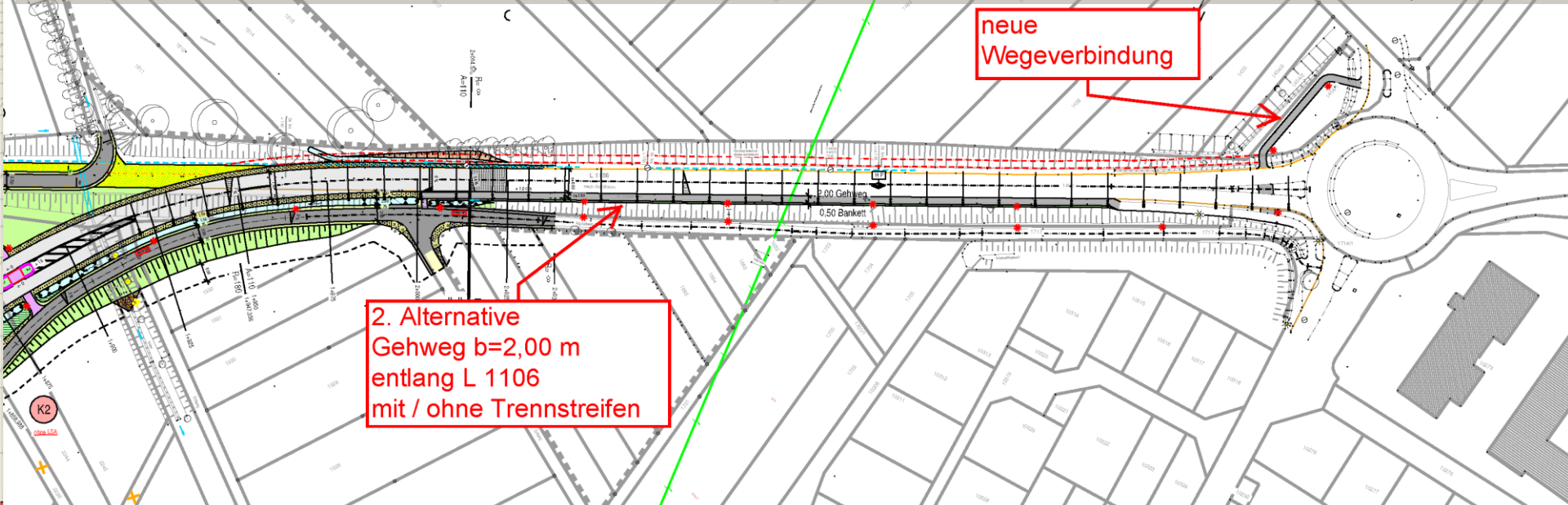
Lageplan Abschnitt 3

- Abschnittslänge ca. 240 m, Gehwegbreiten 2,00 m
- Verschiedene Alternativen denkbar



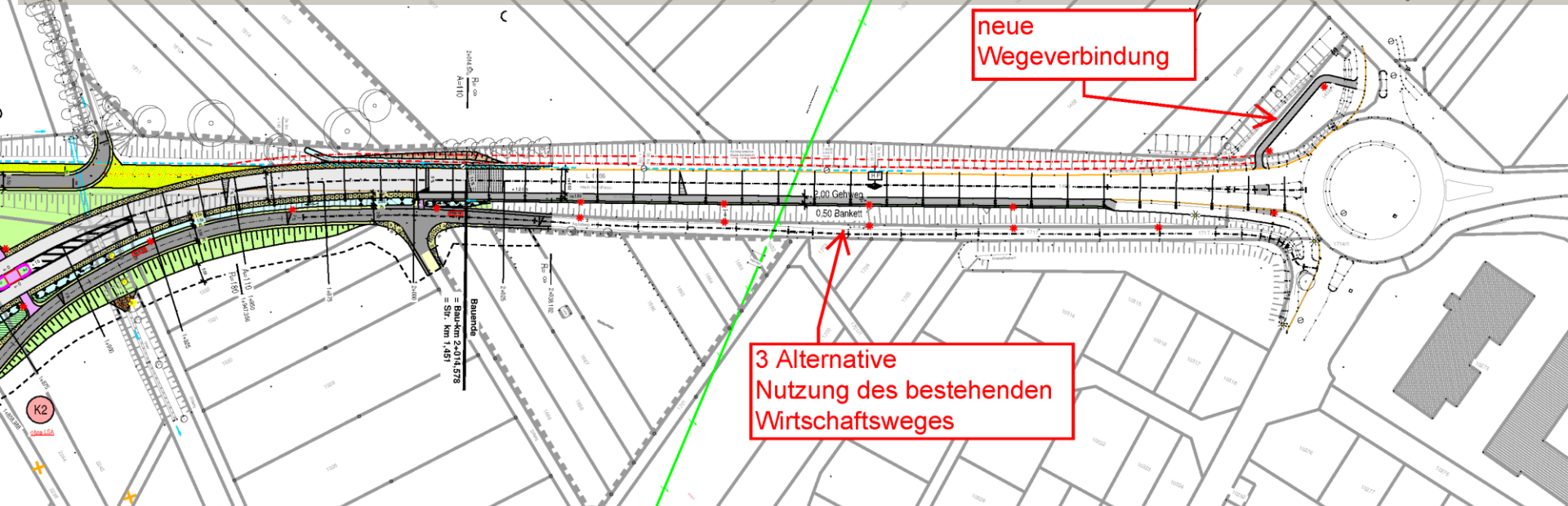
Lageplan Abschnitt 3 Alternative 1

- Gehwegführung auf der Südseite L 1106 mit oder **ohne** Trennstreifen
- Vorteil: direkter, der Straßenlängsneigung folgender Verlauf
- Nachteil: mehrere Straßenquerungen, ohne Trennstreifen eingeschränkte Sicherheit, mit Trennstreifen nur durch Hangsicherung
- Kosten: (ohne Beleuchtung): ca. 85.000,- € brutto ohne Trennstreifen
ca. 280.000,- € brutto mit Trennstreifen



Lageplan Abschnitt 3 Alternative 2

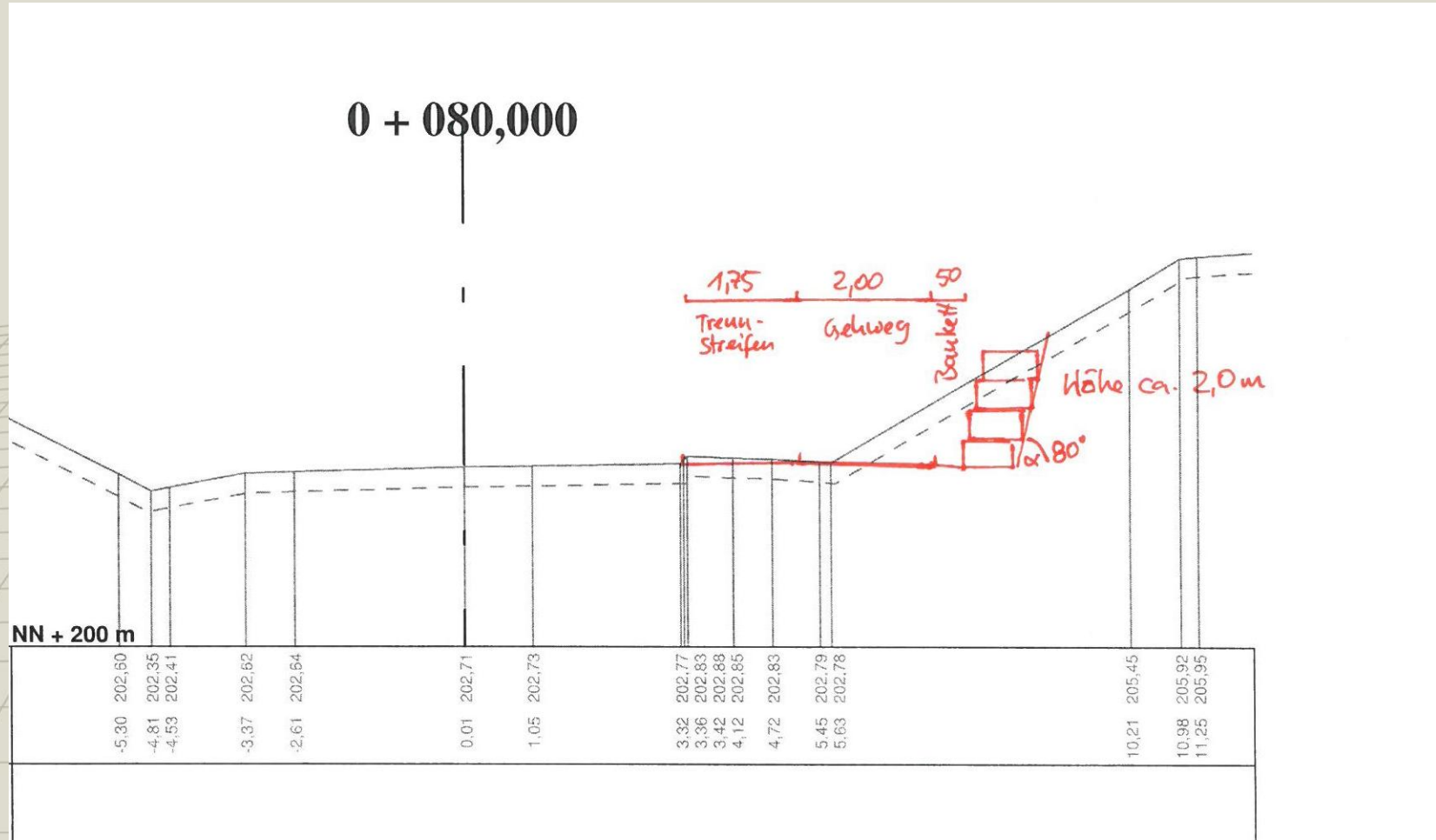
- Gehwegführung über bestehenden Wirtschaftsweg
- Vorteil: Wegeführung bereits vorhanden, nur Deckenerneuerung notwendig, geringster Aufwand
- Nachteil: höhere Steigungen, mehrere Straßenquerungen
- Kosten: (ohne Beleuchtung): ca. 47.000,- € brutto



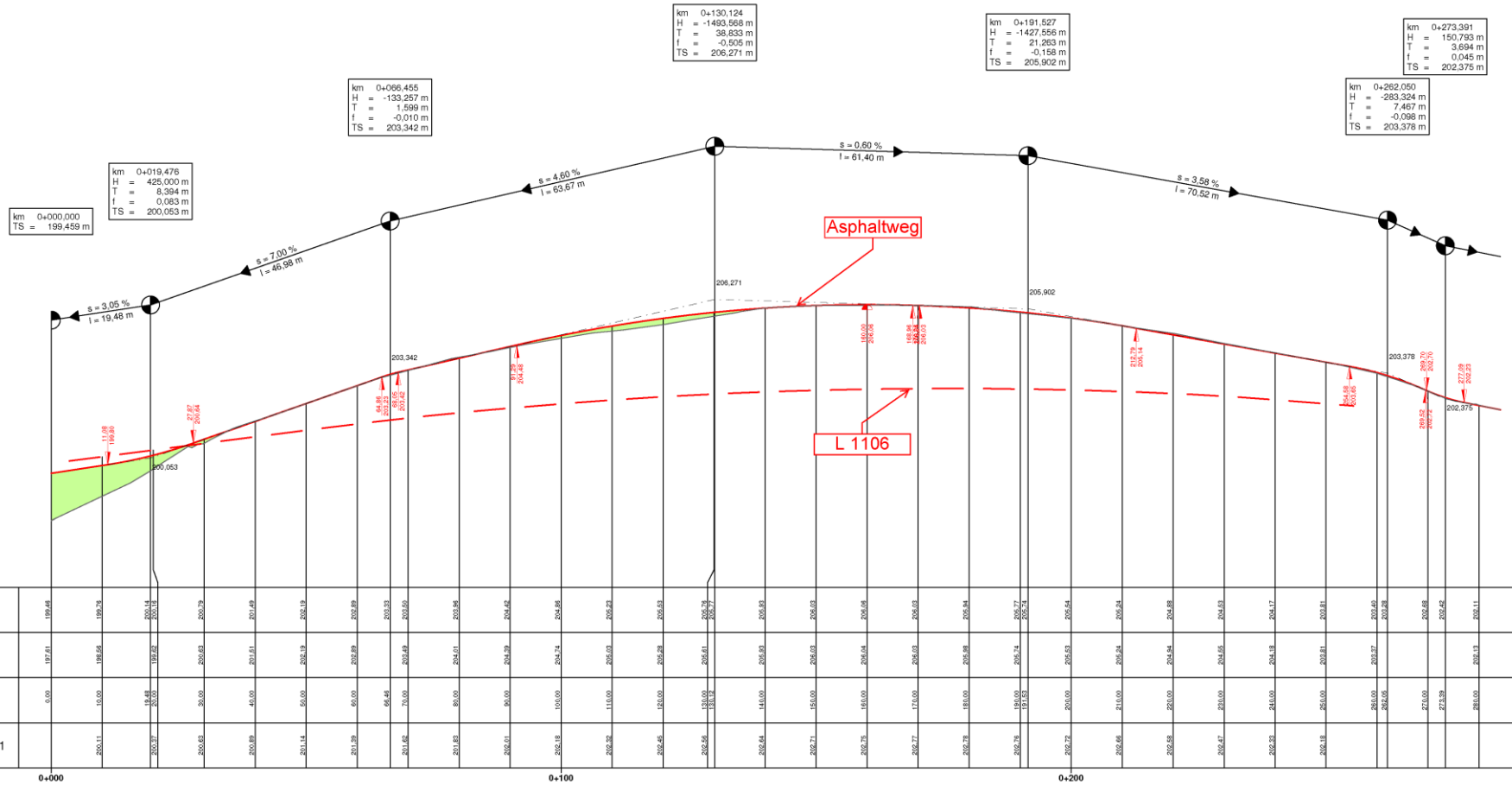
neue Wegeverbindung

3 Alternative Nutzung des bestehenden Wirtschaftsweges

Querschnitt 3. Abschnitt (mit Trennstreifen)



Höhenplan Asphaltweg



Gemeinde Nordheim Gehwegverbindung Nordheim - Nordhausen



Ende